






# Bordered Granuflex™

Szegéllyel ellátott Granuflex Hidrokolloid kötszer



## III ConvaTec


 Sugársterilizett

 Lot szám


#### A TERMÉK LEÍRÁSA

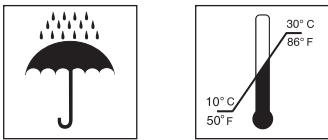
A szegéllyel ellátott Granuflex oylan steril, hidrokolloid kötszer, amely egy polimer anyagba ágyazott belső (a sebfelszínnel érintkező) hidrokolloid rétegből és egy külső poliuretán filmrétegből áll. A kötszer kölcsönhatásba lép a sebváladékkal és olyan nedves környezetet hoz létre, amely kedvező a seb gyógyulása szempontjából, magába szívja a váladékot és segíti az autolitikus sebtisztulást. A kötszer tartalmaz egy tapadószegélyt, ezért kiegészítő ragtapasz használata nem szükséges. A szegéllyel ellátott Granuflex használható elsődleges vagy másodlagos kötszerként, egyéb kötszerekkel kombinálva is.

**JAVALLATOK: Krónikus sebek** - a bőr fekélyei (beleértve a teljes mélységű sebeket), a felfekvést (I-IV. stádium) és a lábszárfekélyt. **Akut sebek** - Felszínes sérülések (pl. kisebb horzsolások), másod-fokú égési sebek, bőrátültetési donorhelyek.

**ELLENJAVALLAT:** A kötszer vagy összetevői iránti érzékenység esetén nem ajánlott.

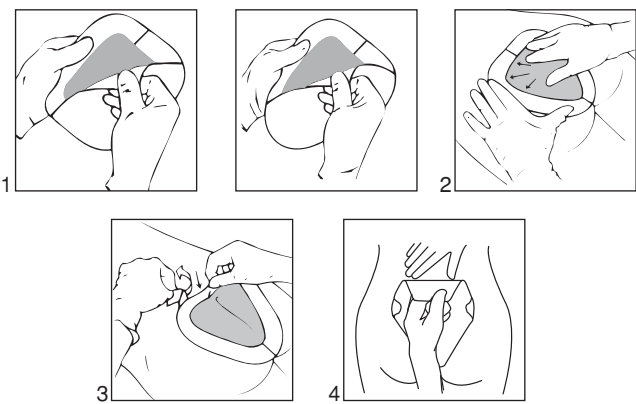
**ELŐVIGYÁZATOSSÁG ÉS MEGFIGYELÉS:** 1) Amennyiben indokolt, megfelelő kiegészítő kezelést kell alkalmazni, (pl. fokozatos kompressziós kötést kell felhelyezni a vénás lábszárfekély esetén, illetve nyomásökkenőt intézkedéseket kell tenni felfekvés kezelésénél ). 2) A kötszer által teremtett autolitikus sebtisztulást biztosító környezet eredményezheti azt, hogy a seb az első néhány kötszercsere alkalmával nagyobbak tűnik, mint korábban. 3) A krónikus sebek kolonizációja általános dolog, nem jelent kontraindikációt a kötszer használatával szemben. A kötszer fertőzött sebek esetén is használható orvosi felügyelet és a megfelelő antibiotikum kezelés mellett, de ilyenkor gyakrabban kell ellenőrizni a sebet. 4) Ritkán felléphet bőr irritáció és/vagy a bőr macerációja, de jelentettek hipergranulációt és allergiás reakciót is. 5) Nem javasoljuk a kötszer gyakori cseréjét az olyan sebeknél, melyeknél a sebet környező bőr veszélyeztetve van. 6) Klinikai anaerob fertőzés esetén a seb lezárásával járó terapia nem javasolt.

#### RAKTÁROZÁSI TUDNIVALÓK



Szobahőmérsékleten kell tartani. Ne tegye hűtőszekrénybe és védje a nedvességtől.

Ez a termék szállításakor steril. Ha a termék közvetlen csomagolása megsérül, ne használja fel.



#### ALKALMAZZA A KÖTSZERT ÚGY, HOGY 2 CM-REL TÚLNYÚLJON A SEB SZÉLÉN, A SZEGÉLYT NEM BELESZÁMÍTVA

Megjegyzés: Miközben a kötszer felszívja a sebváladékot, a gél kialakulása, buborékként, láthatóvá válik a kötszer külső felszínén.

- A védő papírrétegnek *csak* a felső részét vegye le. MEGJEGYZÉS: A háromszög alakú kötszert többféle irányban is lehet használni a fekélyes seb helyzetétől függően. Keresztcsonttáji fekélyeknél a kötszer hosszában félbe lehet hajtani, hogy könnyebben lehessen alkalmazni a keresztcsonttáji hajlatokban.
- Helyezze rá a kötszert a sebre. Simítsa a helyére, különösen a középső tapadó rész széleinel.
- Hajtsa fel a szegélyt és vegye le a tapadós részről a védőfóliát; nyomással rögzítse a szegélyeket a helyére.
- Eltávolításakor egyik kezével szorítsa a bőrt a kötszert, a másikkal pedig óvatosan emelje el a kötszer egyik szélét.






A kötszert hét napnál tovább nem ajánlatos a seben hagyni.

# Bordered Granuflex™

Granuflex obramowany Opatrunek hydrokolloidowy



## III ConvaTec


 Sterylizowany poprzez napromieniowanie

 Nr serii


#### INFORMACJE OGÓLNE

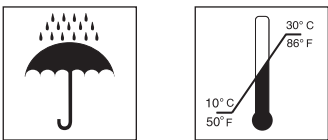
Opatrunki Bordered Granuflex są to jalone opatrunki hydrokolloidowe, złożone z wewnętrznej (stykającej się z raną) warstwy hydrokolloidowej na podłożu samoprzylepnego polimeru, oraz z warstwy zewnętrznej - blony poliuretanowej. Opatrunek pod działaniem wydzielin z rany tworzy wilgotne środowisko sprzyjające procesom gojenia, wchłania płyny wysiękowe oraz wspomaga autolizę tkanek martwiczych. Opatrunki wyposażone są w samo-przylepne marginesy, co eliminuje potrzebę stosowania plastrów. Opatrunki Bordered Granuflex mogą być stosowane bezpośrednio na ranę lub w kombinacji z innymi opatrunkami.

**ZASTOSOWANIE *Rany przewlekłe*** - owrzodzenia skóry (także z pełną penetracją tkanek skóry), odleżyny (I-IV stopnia), owrzodzenia podudzi. ***Rany ostre*** - Rany powierzchniowe (np. niewielkie otarcia), oparzenia II°, miejscza pobierania przeszczepów skóry.

**PRZECIWWWSKAZANIA:** Opatrunki nie powinny być stosowane u osób, o których wiadomo, że są uczulone na opatrunki Granuflex lub ich składniki.

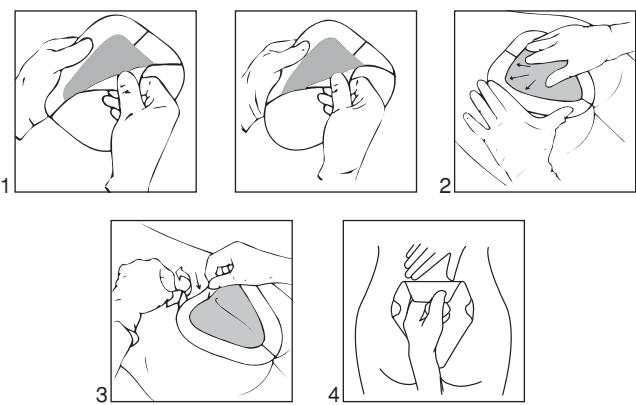
**ŚRODKI OSTROŻNOŚCI I OBSERWACJE KLINICZNE**
1) W zależności od wskazań klinicznych należy wdrożyć odpowiednie środki wspomagające leczeniu (np. bandażowanie o stopniowanym ucisku w leczeniu owrzodzeń podudzi, lub odpowiednie środki zapobiegające uciskowi przy leczeniu odleżyn).
2) Ze względu na wytwarzane przez opatrunek środowisko sprzyjające autolizie tkanek martwiczych rana może wyglądać na większą po kilku pierwszych zmianach opatrunku.
3) Częstym zjawiskiem jest kolonizacja przewlekłych ran przez drobnoustroje, nie stanowi ona jednak przeciwwskazania do stosowania opatrunku. Na rany zakażone opatrunek może być stosowany pod nadzorem lekarza, przy jednoczesnym podawaniu antybiotyków i częstym monitorowaniu rany.
4) Do rzadko obserwowanych działań niepożądanych zalicza się podrażnienie i/lub macerację skóry, nadmierne ziarninowanie i reakcje alergiczne.
5) U osób z uszkodzeniami skóry otaczającej ranę nie zaleca się częstych zmian opatrunku.
6) Opatrunki okluzyjne nie są wskazane w przypadku zakażeń beztlenowcami.

#### WARUNKI PRZECHOWYWANIA



Przechowywać w temperaturze pokojowej. Chronić przed niską temperaturą i wysoką wilgotnością.

Dostarczany produkt jest sterylny. Nie używać, jeżeli bezpośrednio opakowanie opatrunku jest uszkodzone.



#### NALEŻY STOSOWAĆ OPATRUNEK O ROZMIARZE UMOŻLIWIAJĄCYM POKRYCIE RANY Z 2-CENTYMETROWYM MARGINESEM ZDROWEJ SKÓRY.

Uwaga: Ponieważ opatrunek wchłania płyny wysiękowe, tworzący się żel może być widoczny pod postacią pęcherzyka pod zewnętrzną powierzchnią opatrunku.

- Usunąć *tylko* silikonowy papier zabezpieczający z powierzchni opatrunku. UWAGA: Ustawienie trójkątnego opatrunku zależy od lokalizacji rany. Przy stosowaniu w okolicy krzyżowej opatrunek można zgiąć na pół wzdłuż, co ułatwi jego umieszczenie w fałdach w okolicy krzyżowej.
- Należyć na ranę opatrunek. Wygładzić i docisnąć, szczególnie brzeży opatrunku.
- Samoprzylepne marginesy opatrunku podwinąć. Usunąć zabezpieczający papier i docisnąć je do skóry.
- Aby usunąć opatrunek należy jedną ręką ucisnąć skórę, a drugą unieść brzeg opatrunku.



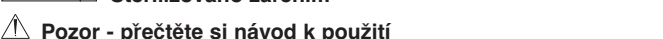


Nie zaleca się pozostawiania tego samego opatrunku przez okres dłuższy niż 7 dni.

# Bordered Granuflex™

Granuflex s adhezivním okrajem Hydrokolloidní krytí



## III ConvaTec


 Sterilizováno zářením

 Šarže


#### POPIS VÝROBKU

Granuflex s adhezivním okrajem je hydrokolloidní krytí tvořené z vnitřní vrstvy hydrokolloidů obsažených v adhezivní polymerové matrix (vrstva, která přichází do kontaktu s ranou) a vnější vrstvy tvořené polyuretanovým filmem. Krytí reaguje s exudátem z rány a vytváří vlhké prostředí, které podporuje proces hojení, absorbuje exudát z rány a napomáhá rozkládní odumřelé tkáně. Krytí je opatřeno adhezivním okrajem, takže není zapotřebí používat náplastí k jeho upevnění. Granuflex s adhezivním okrajem lze používat jako primární nebo sekundární krytí v kombinaci s dalším krytím.

#### INDIKACE

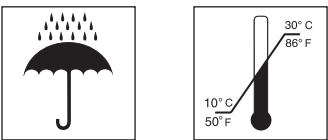
***chronické rány*** - kožní ulcerace (včetně ran zasahujících celou kožní vrstvu), dekubity (I. až IV. stádium), bércové vředy. ***akutní rány*** - povrchové rány (např. menší odřeniny), popáleniny II. stupně, plochy po odebraní kožních štěpech.

#### KONTRINDIKACE

Nepoužívat u pacientů se známou přecitlivělostí na tyto obvazy nebo jejich složky.

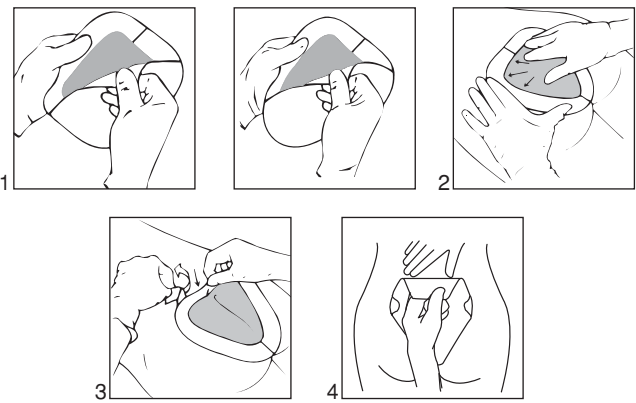
**UPOZORNĚNÍ**
1) V indikovaných případech je třeba provést příslušná podpůrná opatření (např. odstupňovaná kompresní bandáž u léčby bércových vředů nebo uvolnění tlaku při léčbě dekubitů).
2) Léčebným účinkem krytí dochází k rozkladu odumřelé tkáně, a tak se může stát, že se rána při prvních převazech jeví větší než byla původně.
3) Kolonizace chronických ran je běžná a není kontraindikací použití krytí. Pod lékařským dohledem lze použít krytí i u infikovaných ran, a to v kombinaci s příslušnou léčbou antibiotiky a častým sledováním rány.
4) Vyjimečně byly hlášeny iritace a/nebo macerace kůže, hypergranulace a alergické reakce.
5) Při postižení kůže v okolí defektu se nedoporučují příliš časté převazy.
6) V případě klinické anaerobní infekce se nedoporučuje okluzivní léčba

#### ZÁSADY SKLADOVÁNÍ



Skladujte při pokojové teplotě. Neskladujte v chladničce a nevystavujte působení vysoké vlhkosti.

Tento výrobek je dodáván jako sterilní. Pokud došlo k přímému poškození obalu, výrobek nepoužívejte.



#### POUŽÍTE KRYTÍ, JEHOŽ CENTRÁLNÍ ČÁST PŘESAHUJE RÁNU O 2 CM

Poznámka: Krytí absorbuje exudát rány a vzniká gel. Ten se může projevit jako bublina na vnější straně krytí.

- Odstraňte pouze krycí papír z centrální části krytí. Poznámka: Krytí ve tvaru trojúhelníku lze aplikovat v několika směrech a to podle umístění defektu. U defektu v sakrální oblasti je možné krytí podelně přeložit, což usnadní jeho aplikaci.
- Ránu jemně překryjte. Krytí vyhladte.
- Odstraňte krycí papír z adhezivního okraje a pevně jej přitiskněte.
- Odstranění : Jednou rukou přitlačujte lehce kůži v okolí rány a druhou rukou opatrně zvedejte okraje krytí.






Maximální doporučená doba aplikace je sedm dní.

# Bordered Granuflex™

Hydrokolloidný obváz



## III ConvaTec


 Sterilizovaný žiarením

 Šarža


#### POPIS VÝROBKU

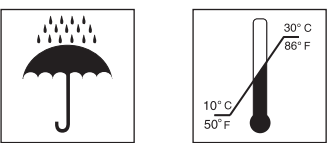
Bordered Granuflex je hydrokolloidný obváz pozostávajúci z vnútornej (v kontakte s ranou) vrstvy hydrokolloidov obsiahnutých v adhezívnej polymérovej základnej hmote a z vonkajšej polyuretánovej vrstvy. Obváz reaguje s exsudátom a vytvára vlhké prostredie podporujúce hojenie, absorbuje exsudát a napomáha autolytickému vyčisteniu rány. Obváz má adhezívny okraj, takže nie je nutné dodatočné upevnenie páskou (orámovanie). Bordered Granuflex môže byť použitý ako primárny alebo sekundárny obváz v kombinácii s inými obvázmi na rany.

**INDIKÁCIE: *Chronické rány*** - Kožné ulcerácie (včítane hlbokých rán, ktoré postihujú celú hrúbku kože), dekubity (stupeň I - IV), vredy predkolenia. ***Akútne rány*** - Povrchové rány (napr. malé odreniny), popáleniny druhého stupňa, miesta po darovaní kože.

**KONTRAINDIKÁCIE:** Neodporúča sa používať u pacientov so zistenu precitlivenosťou na obváz alebo jeho zložky.

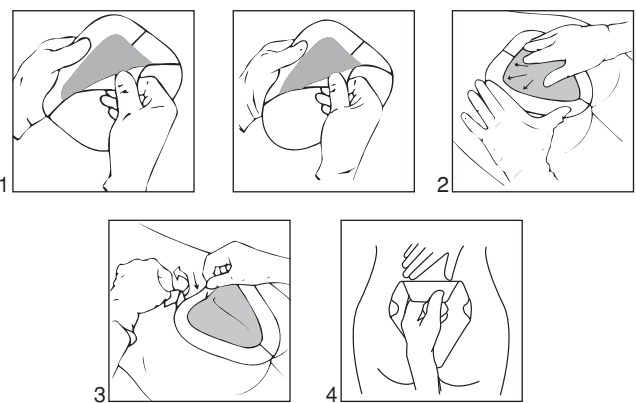
**UPOZORNENIA A POZOROVANIA:**
1) V prípade potreby treba urobiť vhodné podporné opatrenia (napr. použitie bandažovania v starostlivosti o vredy predkolenia pri vŕnovej nedostatočnosti, alebo opatrenia na zníženie tlaku pri starostlivosti o dekubity).
2) Prostredie podporujúce autolytické čistenie rány môže spôsobovať, že rana vyzereá po prvých prevázoch väčšia.
3) Kolonizácia chronických rán je bežná a nie je kontraindikáciou pre použitie obvazu. Pod dohl'adom lekára môže byť obváz použitý aj na infikované rany v kombinácii s vhodnou antibiotickou liečbou a častou kontrolou rany.
4) Zriedkavo sa vyskytli podráždenie a/alebo macerácia kože, hypergranulácia a alergické reakcie.
5) Pri ranách s oslabenou kožou v okolí sa neodporúčajú časté výmeny obvazu.
6) V prípade anaeróbnej infekcie sa neodporúča okluzivná terapia.

#### SKLADOVACIE PODMIENKY



Skladujte pri izbovej teplote. Navystavujte chladu a vysokej vlhkosti.

Tento výrobok je dodávaný sterilný. Ak bol priamy obal výrobku poškodený, nepoužite ho.



#### ZVOĽTE ROZMERY OBVÁZU TAK, ABY RANU PŘESAHOVAL O 2 CM, MIMO ADHEZÍVNÝ OKRAJ

Poznámka: pri absorbovaní exsudátu obvázom môže byť zreteľné vytváranie gélu, ktoré sa prejaví vznikom bubliny na vonkajšej strane obvazu.

- Odstráňte iba vrchný krycí papier. POZNÁMKA: Obváz trojuholníkového tvaru môže byť aplikovaný v rôznych smeroch v závislosti od polohy ulcerácie. Pri ulceráciach v križovej oblasti je možné obváz preložiť po dĺžke na polovicu, aby sa ul'ahčila aplikácia v záhyboch.
- Položte obváz na ranu. Vyrovnajte zvlášť na okrajoch adhezívneho stredu.
- Prehnite okraj a odstráňte krycí papier z adhezívneho okraja, okraje pritlačte na miesto.
- Zatlačte jednou rukou na kožu a opatrne podvihnite okraj obvazu druhou rukou.

Maximálny odporúčany čas nalepenia obvazu je sedem dní

 **STERILE**

# Bordered Granuflex™

Hidrokoloidna obloga s obrubom



 **Convatec**

 **Samo za jednokratnu uporabu**

 **Sterilizirano iradijacijom**

 **Pozor - pogledajte uputstvo za uporabu**

 **Seriја**

 **Rok valjanosti**

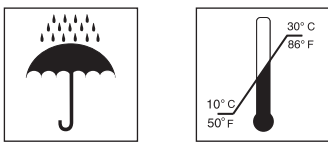
**OPIS PROIZVODA**
Bordered Granuflex Hidrokoloidna obloga sastoji se od jednog unutarnjeg sloja (prijubljen uz ranu) hidrokoloida, smještenih u ljepljivoj ovojnici od polimera i jednog vanjskog sloja od poliuretanske pjene. Obloga, u uzajamnom djelovanju sa sekretom iz rane, stvara vlažnu okolinu koja pogoduje postupku cijeljenja, upija sekret iz rane i pomaže pri autoliiskom debridmanu. Obloga sadrži ljepljivi rub (kao okvir slike), tako da dodatna ljepljiva traka nije potrebna. Bordered Granuflex Hidrokoloidna obloga primjenjuje se kao samostalna obloga ili kao pomoćna u spoju s drugim oblogama za rane.

**INDIKACIJE : *Kronične rane*** - Kožni ulcus-i (uključivo i rane s nekrozom do i ispod fascije), Decubitus (Stadij I-IV), Ulcus cruris. ***Akutne rane*** - Površinske rane (npr. manje oderotine), Opekline drugog stupnja, Rane pri transplantaciji kože.

**KONTRAINDIKACIJE :** Ne primjenjivati kod pacijenata s poznatom osjetljivošću na oblogu ili njezine sastojke.

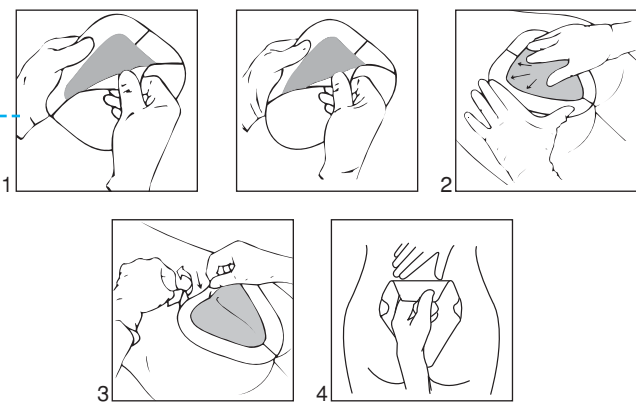
**MJERE OPREZA I OPAŽANJA :** 1) Primijeniti prikladne pomoćne postupke kada su indicirani (npr. primijeniti stupnjevanu kompresiju pri liječenju venskih ulcus-a, ili prikladne postupke pri liječenju decubi-tus-a). 2) Zbog autolitiskog debridmana izazvanog djelovanjem obloge, rana izgleda većom po izmjeni nekoliko početnih obloga. 3) Nakupine bakterija na kroničnim ranama su ubičajena pojava što nije kontraindikacija za primjenu hidrokoloidne obloge. Obloga se može rabiti na inficiranim ranama, ali pod kontrolom medicinskog stručnjaka, zajedno s primjenom primjerene antibiotske terapije te učestalim praćenjem statusa rane. 4) Nadraženost i/ili crvenilo kože, hipergranulacija i alergijske pojave izviještene su vrlo rijetko. 5) Ukoliko je koža oko rane ugrožena, učestalo mijenjanje obloga nije preporučljivo. 6) U slučaju nazočnosti kliničke anaerobne infekcije, okluzivna terapiја se ne preporučа.

**MJERE SKLADIŠTENJA**



**Skladištiti na sobnoj temperaturi. Izbjegavati hlađenje ili izlagan-je visokoj vlažnosti.**

**Ovaj proizvod isporučен je sterilan. Ukoliko je izravno pakiranje oštećeno, ne upotreblјavajte proizvod iz tog pakiranja.**



**PRIMIЈENITE OBLOGU NA NAČIN DA RUBOVI OBLOGE BUDU UDALJENI 2 CM OD RUBA RANE, NE RAČUNAJUĆI ŠIRINU OBRUBA**

Naznaka: Budući da obloga upija sekret iz rane, tako stvoreni “gel” u obliku mjehura, vidljiv je kroz vanjsku stijenku obloge.

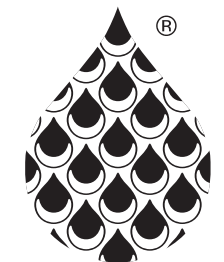
- Odstranite *samo* zaštitni papir s poleđine obloge. **NAZNAKA:** Obloga je trokutastog oblika i može biti primijenjena u raznim smjerovima, zavisno od položaja rane. Kod sakralnih rana, obloga se može položiti na pola dužine kako bi se lakše priljubila uz sakralnu udubinu.
- Postavite oblogu preko rane. Obloga mora biti glatko postavlje-na, posebice rubovi središnjeg ljepljivog dijela.
- Obrub obloge savinite prema gore i odstranite zaštitni papir s obruba; lagano pritisnite obrub obloge na okolnu kožu.
- Jednom rukom kožu potisnite na dolje, a drugom pažljivo podig-nite jedan rub obloge.

Najdulje vrijeme primjene obloge je sedam ( 7 ) dana.

# Bordered Granuflex™

Granuflex z robom

Hidrokoloidna obloga



 **Convatec**

 **Za enkratno uporabo**

 **Sterilizirano z gama žarki**

 **Opozorilo - glej navodila za uporabo**

 **Seriја**

 **Uporabno do**

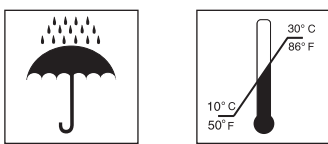
**OPIS PROIZVODA**
Obloge Granuflex z robom so sterilne, tanke hidrokoloidne obloge. Sestavljene so iz notranje (kontaktne) hidrokoloidne plasti, suspergi-rane v adhezivnem polimernem matricisu in zunanje plasti, ki jo tvori poliuretanski film. Obloga vpija eksudat iz rane in ustvarja gel, ki vzdržuje na rani vlažno okolje. Vlažno okolje pospešuje avtolitično čiščenje rane in proces celjenja. Obloga vsebuje lepljiv rob, zato dodatno pritrjevanje z lepljilnimi trakovi ni potrebno. Hidrokoloidna obloga Granuflex se lahko uporablja kot primarna obloga ali pa kot sekundarna obloga v kombinaciji z drugimi sredstvi za oskrbo rane.

**INDIKACIJE: *Kronične rane*** - kožne razjede (tudi globoke), preležanine ( I. - IV. stopnje), golenje razjede. ***Akutne rane*** - povrhn-je rane (odrgnine), odvezna mesta, opekline druge stopnje.

**KONTRAINDIKACIJE:** Ni primeren za uporabo pri bolnikih z znano preobčutljivostjo na oblogo ali katero od njenih sestavin.

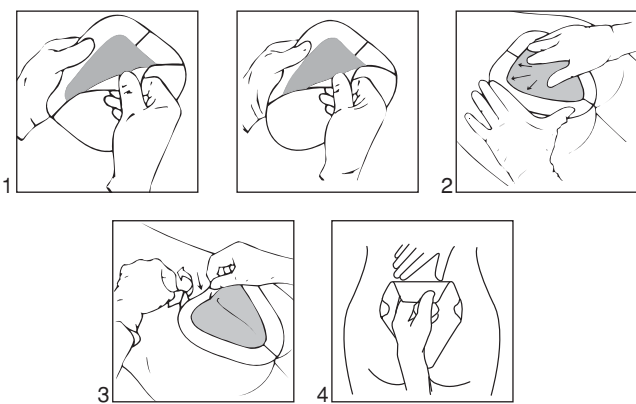
**PREVIDNOSTNI UKREPI:** 1) Kjer je potrebno, izvajamo dodatne pre-ventivne in terapevtske ukrepe (npr. kompresijsko terapijo pri venskih golenjih razjedah in ukrepe za zmanjšanje pritiska pri preležaninah). 2) Ob prvih prevezah se rana zdi večja, kar je posledica avtolitičnega odluščenja naslag. 3) Kolonizacija kronične rane je običajen pojav in ne predstavlja kontraindikacije za uporabo obloge. Obloga se pod nadzorom zdravnika, ob ustrezni antibiotični terapiji in skrbnem opazovanju, lahko uporablja za oskrbo okuženih ran. 4) V redkih primerih se lahko pojavijo znaki draženja kože, maceracija, hipergranulacije in reakcije preobčutljivosti. 5) Pri oskrbi razjed s poškodovano okolno kožo odsvetujemo pogosto menjavo oblog. 6) Pri dokazani okužbi rane z anaerobi okluzivna terapiја ni priporočljiva.

**POGOJI SKLADIŠČENJA**



**Izdelek hranimo pri sobni temperaturi. Ne izpostavlјanjmo ga visoki vlagi in se izogibamo zamrznjenju.**

**Proizvod je sterilen. Če je embalaža poškodovana, proizvoda ne uporabljajte.**



**IZBEREMO OBLOGO, PRI KATERI SEGA NOTRANJI HIDROKOLOIDNI DEL 2 CM ČEZ ROBOVE RANE**

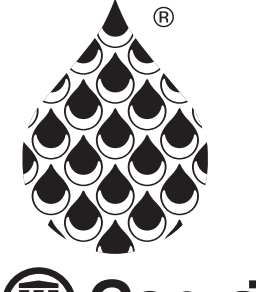
Opomba: Ko obloga vpija eksudat iz rane, se tvori gel, ki ga lahko na zunanji strani vidimo kot mehур.

- Najprej odstranimo *samo* vrhnji papir, ki pokriva notranji del obloge. **OPOMBA:** trikotne obloge lahko namestimo v različnih položajih glede na mesto razjede. Pri oskrbi preležanin v predelu križnice oblogo najprej prepognemo po dolžini, da si olajšamo namestitvev.
- Oblogo namestimo na rano. Nežno jo pogladimo z roko, da zagotovimo dobro prilepljenje robov notranjega dela.
- Zavihamo lepljni rob in odstranimo zaščitni papir; lepilne robove pritisnemo na kožo.
- Na eni strani z eno roko pritisnemo na kožo in z drugo roko pazljivo dvignemo rob obloge.

Obloga sme ostati na koži do sedem dni.

# Bordered Granuflex™


Повязка Грануфлекс со скошенным краем




 **Convatec**

 **для одноразового использования**

 **Стерильно – стерилизовано гамма-излучением**

 **Внимание! - смотрите вложенную инструкцию по использованию**

 **Номер лота/контрольный номер**

 **Срок годности**

**Описание продукта:**
Повязка Грануфлекс со скошенным краем (Granuflex Bordered) - гидроколлоидная повязка, состоящая из внутреннего слоя (контактирующего с раневой поверхностью), слоя гидроколлоидов, содержащихся в пределах клейкой полимерной матрицы и внешнего слоя полиуретановой пены. Повязка обеспечивает влажную окружающую среду для раневой поверхности. Это стимулирует процессы заживления, способствуя аутолитическому очищению раны, облегчая перемещение эпителиальных клеток на раневую поверхность, и позволяет удалить повязку без повреждения свежих грануляций. Повязка может быть использована как первичная или вторичная в комбинации с другими раневыми повязками. Клейкий слой содержит эластомеры, которые увеличивают способность повязки связывать раневой экссудат, формируя когезивный гель.

**ПОКАЗАНИЯ: *Хронические раны*** – язвы кожного покрова (включая язвы, поражающие всю толщу кожного покрова, пролежни (Стадия I - IV), язвы нижних конечностей. ***Острые раны*** - поверхностные раны (например, ссадины), ожоги второй степени, донорские участки кожи.

**ПРОТИВОПОКАЗАНИЯ**

Грануфлекс со скошенным краем не должна использоваться у пациентов с повышенной чувствительностью или аллергической реакцией к повязке Грануфлекс со скошенным краем или ее компонентов.

**МЕРЫ ПРЕДОСТОРОЖНОСТИ**

1) По показаниям должны проводиться дополнительные мероприятия по лечению ран (например, локальная компрессия при терапии язв нижних конечностей при венозной недостаточности) или разрузка и исключение сдавления тканей при терапии пролежней). 2) Вследствие нормального процесса аутолитического очищения раны рана при последующих перевязках может казаться больше, чем вначале. 3) Микробная контаминация хронических ран – достаточно распространенное явление и не является противопоказанием к использованию повязки Грануфлекс со скошенным краем. Более того, повязка Грануфлекс со скошенным краем может использоваться и на инфицированных ранах под наблюдением врача совместно с соответствующей терапией и частом контроле состояния раны. 4) Сообщается о редких случаях воспаления и/или мацерации кожи вокруг раны, гипергрануляции и аллергических реакциях. 5) Не рекомендуется частая смена повязок при наличии поврежденной или истонченной окружающей рану кожи.

**УСЛОВИЯ ХРАНЕНИЯ**



**Хранить при комнатной температуре. Беречь от воды, охлаждения и воздействия высокой влажности.**

**Продукт поставляется стерильным. Не используйте при повреждении непосредственной упаковки.**



**ПОВЯЗКА ДОЛЖНА ПЕРЕКРЫВАТЬ ОБЛАСТЬ РАНЫ НЕ МЕНЕЕ, ЧЕМ НА ЗСМ В ЛЮБОМ НАПРАВЛЕНИИ**

Перед наложением повязки обработайте рану раствором для промывания ран, используемым в Вашем лечебном учреждении, либо физиологическим раствором и высушите окружающую кожу.

**ВНИМАНИЕ:** Процесс поглощения повязкой раневого экссудата и формирование геля может визуально определяться сквозь повязку
1. Удалите ТОЛЬКО основной блок защитного бумажного слоя с обратной стороны повязки. **ВНИМАНИЕ:** повязка, имеющая треугольную форму, может быть наложена различным образом в зависимости от местоположения раны. При наложении на пролежни крестца повязка может быть сложена пополам для удобства наложения на возвышенность крестца.


2. Наложите повязку на рану. Разгладьте повязку рукой для безопасного прикрепления повязки вокруг краев раны.

3. Удалите защитный слой бумаги с границ повязки; прижмите границы повязки рукой к коже.

4. Мягко придерживая рукой кожу рядом с повязкой, осторожно отделите от кожи край повязки другой рукой.

Максимальное рекомендуемое время экспозиции повязки – 7 дней.

Convatec Inc.
Skillman, NJ 08558
USA
1-800-422-8811

Convatec Limited, Deeside, CH5 2NU, UK

Imported by:
DKSH Taiwan Ltd.
10th Floor, No. 22, Lane 407,
Tiding Blvd., Sec. 2,
Neihu Technology Park, Taipei City 114,
Taiwan, R.O.C

Sponsored in Australia by:
Convatec (Australia) Pty Ltd.
Unipark Monash, Building 2, Ground Floor
195 Wellington Road
Clayton, Victoria 3168
(P.O. Box 63 Mulgrave, Victoria, Australia 3170)

Convatec (NZ) LTD
Level 4
369 Queens Street
P.O. Box 62663 Kalmia Street
Auckland, New Zealand

輸入販売元
**コンパテック ジャパン株式会社**
〒106-0032 東京都港区六本木1丁目8番7号
お客様相談窓口
☎0120-532384

Australia	1 800 335 276
België	02 3899742 or 0800-12011
Bosna	080020208
Canada	1-800-465-6302
Česká republika	800122111
Chile	800-210-113
Danmark	48 167474
Deutschland	0800-78 66 200
Eesti	8003030
Egypt	852-25169182 / (2012) 5557478
España	93 6023700
France	0800 35 84 80
Hong Kong / 香港	852-25169182
Hrvatska	01/6121 624 / 0800 8000
Ireland	1 800 721721
Israel	+ 972 3 9256712
Italia	800 930 930
Kosovo	044/ 116 722
Latvija	8000 5 333
Lietuva	8-800-70001
Luxemburg	+32 2 3899742 or 0800-23157
Magyarország	0680 201 201 (code: 1212)
Malaysia	1-800-880-601
Nederland	0800-0224444 - stomazorgproducten
	0800 -0224460 - woundzorgproducten
	0800-441-763
New Zealand	80030995
Norge	0800-216339
Österreich	0800 120 093
Polska	800 20 1678
Portugal	+40 21 230 23 90
România	65-62459838
Singapore	080 15 45
Slovenija	0 800 122 111
Slovensko	+27 (0)861 888 842
South Africa	0800-551110
Suisse	800179797
Suomi	08-704 72 50 Kundservice: 020-21 22 22
Sverige	66-2-2240060
Thailand	0216 416 52 00
Türkiye	0800 282 254 - Ostomy Care
United Kingdom	0800 289 738 - Wound Therapeutics
	86-21-63343100
中國 / 中国	0800212240
台灣 / 台湾	82-2-34536333
한국	☎0120-532384
日本	+7 800 200 80 99
Rossija	+7 800 200 80 99
Belarusь	+7 800 200 80 99
Україна	+7 800 200 80 99
Казахстан	+7 800 200 80 99
Македонија	02/ 3 248 426 / 02/ 3 248 458
Српска и Црна Гора	0800 101 102
България	0800 18 808

www.convatec.com

© 2009 Convatec Inc.
®/™ indicates a trademark of Convatec Inc.